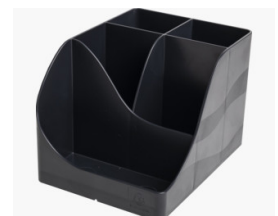
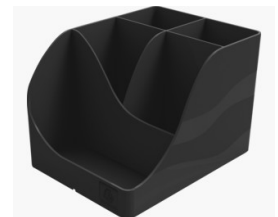


# SCHEDA PRODOTTO 69514D



**EXACOMPTA**  
PARIS

|                             |                                    |
|-----------------------------|------------------------------------|
| Codice                      | 69514D                             |
| Descrizione                 | Portapenne Pen Wave NeoDeco - Nero |
| Linea                       | NeoDeco                            |
| Materiale                   | PS                                 |
| Dimensione prodotto         | 155x119x109 mm                     |
| Colore                      | Nero                               |
| Dimensioni prodotto (LxIxh) | 160 x 120 x 110 mm                 |
| Peso pezzo                  | 214 g                              |
| Volume dei pezzi            | 2,112 dm <sup>3</sup>              |
| EAN pezzo                   | 9002493695146                      |
| Pezzi contenuti nel cartone | 4                                  |
| Dimensioni cartone (LxIxh)  | 254 x 230 x 172 mm                 |
| Peso cartone                | 1 002 g                            |
| Volume del cartone          | 10,048 dm <sup>3</sup>             |
| EAN cartone                 | 9002493795143                      |
| Pezzi contenuti sul pallet  | 660                                |
| Dimensioni pallet (LxIxh)   | 1200 x 800 x 2042 mm               |
| Peso pallet                 | 165 330 g                          |
| Volume del pallet           | 1 960 dm <sup>3</sup>              |



[www.blauer-engel.de/uz30a](http://www.blauer-engel.de/uz30a)



## Caratteristiche

**New :** Si

**Marchio :** Exacompta

**Garanzia :** 25 anni

**Numero di scompartimenti :** 5

**Tipo di prodotto :** Portapenne

Pen Wave è un portamatite robusto e stabile con una grande capacità. Il suo design e la sua praticità lo rendono ideale per l'uso in ufficio o a casa.

Plastica riciclata proveniente dai rifiuti domestici certificata Blue Angel.

Composto da 4 scomparti alti per riporre forbici, matite, penne, ecc e 1 scomparto più basso per piccoli oggetti come graffette, puntine da disegno, chiavette USB o cellulare.

Aiuta a mantenere in ordine la postazione di lavoro.

Dimensioni (PxIxAlt) 155x119x109 mm.

# Scheda prodotto sulle qualità o caratteristiche ambientali: 69514D

|  |                          |
|--|--------------------------|
| <b>Scheda prodotto</b>                   | Si                       |
| <b>Prodotto con performance RSE</b>      | Si                       |
| <b>Contiene sost.REACH alleg. XIV</b>    | No                       |
| <b>Alleg. XIV REACH (SVHC &gt; 0,1%)</b> | No                       |
| <b>Contiene sost.REACH alleg.XVII</b>    | No                       |
| <b>Contiene sostanze POP</b>             | No                       |
| <b>Origine dei costi principali</b>      | AT                       |
| <b>Prod.ridotto consumo energ.</b>       | Si, per tutti i prodotti |
| <b>Prod. con contenuto riciclato</b>     | Si                       |
| <b>% cont riciclato post-consumo</b>     | 98                       |
| <b>% cont riciclato pre-consumo</b>      |                          |
| <b>Prodotto vegetariano</b>              | non conosciuto           |
| <b>Prodotto sostenibile perché</b>       | Made in UE               |
| <b>Prodotto senza plastica</b>           | No                       |
| <b>Peso di plastica nel prod.</b>        | 214                      |
| <b>Imball. prod. senza plastica</b>      | No                       |
| <b>Peso di plastica nell'imballag</b>    | 18                       |
| <b>Prodotto ecologico</b>                | Si                       |
| <b>Prodotto compostabile</b>             | not compostable          |
| <b>Prodotto riciclabile</b>              | Si                       |
| <b>% riciclabile</b>                     | 100                      |
| <b>Prod. con compon. riciclabili</b>     | materiale singolo        |
| <b>Prodotto smontabile</b>               | materiale singolo        |
| <b>Prodotto riparabile</b>               | No                       |
| <b>Pezzi di ricambio per il prod.</b>    | No                       |
| <b>Ricaricabile</b>                      | Si                       |
| <b>Imb. prim. materiale singolo</b>      | No                       |
| <b>Prodotto riutilizzabile</b>           | Si                       |
| <b>Prod. seconda mano/ricondiz.</b>      | No                       |
| <b>Etichetta ambientale fabbrica</b>     | EN ISO 14001             |